



with



Windows 11



HP와 함께 무한한 가능성을 실현하세요

어디서든 팀이 협업하고 성장할 수 있도록
에코 시스템 지원

업그레이드를 해야 하는 이유?



하이브리드 근무 환경이 보편화되었고 기존 장치로는 뒷받침할 수 없습니다.

하이브리드 작업이 표준으로 자리잡으면서 어디서나 원활하게 작업할 수 있는 기술이 필요해졌습니다. 기존 장치는 느린 시작 속도, 시스템 오류, 짧은 배터리 수명으로 생산성을 떨어뜨립니다. 또한 팀워크를 지원하거나 장치의 개인 정보와 데이터를 최신 위협으로부터 보호하는 기능도 부족합니다.

Windows 11이 탑재된 HP PC를 포함한 미래 대비형 장치로 업그레이드하면 협업 강화, 원활한 생산성, 강력한 엔드포인트 보안으로 고용주와 직원 모두에게 원활한 하이브리드 환경을 구축할 수 있습니다.

89% 오래된 기술이 회사의 생산성을 저해한다고 인정한 직원 비율¹

비효율적인 협업

절반 이상이 오디오 및 비디오² 문제로 회의가 중단되는 일이 잦아 회의의 생산성이 떨어지고 소통이 제대로 이루어지지 않음을 지적했습니다. 이러한 문제는 불만을 초래하고 직원들의 효과적인 의사소통을 방해합니다.



생산성 저하

느린 시작 속도, 제한된 배터리 수명, 시스템의 충돌은 단순한 불편을 넘어섭니다. 통계에 따르면 중단 후에 직원이 다시 집중하는 데 23.15분이 소요되어 생산성이 크게 떨어집니다.³

반면에 AI를 활용하는 최신 PC는 지속적인 혁신과 함께 생산성 향상, 배터리 수명 증가, 시스템 중단 방지를 지원합니다.

70%

업무 부담을 줄이기 위해 AI를 활용할 것이라고 응답한 직원 비율⁴

보안 위험 증가

요즘은 의심스러운 사이트나 첨부 파일을 클릭하는 것만으로도 상당한 손실과 중단 시간이 발생할 수 있습니다. 고급 보안 및 개인 정보 보호 기능을 지원하는 최신 AI PC가 없는 기업은 불필요하게 위험에 노출될 수 있습니다.

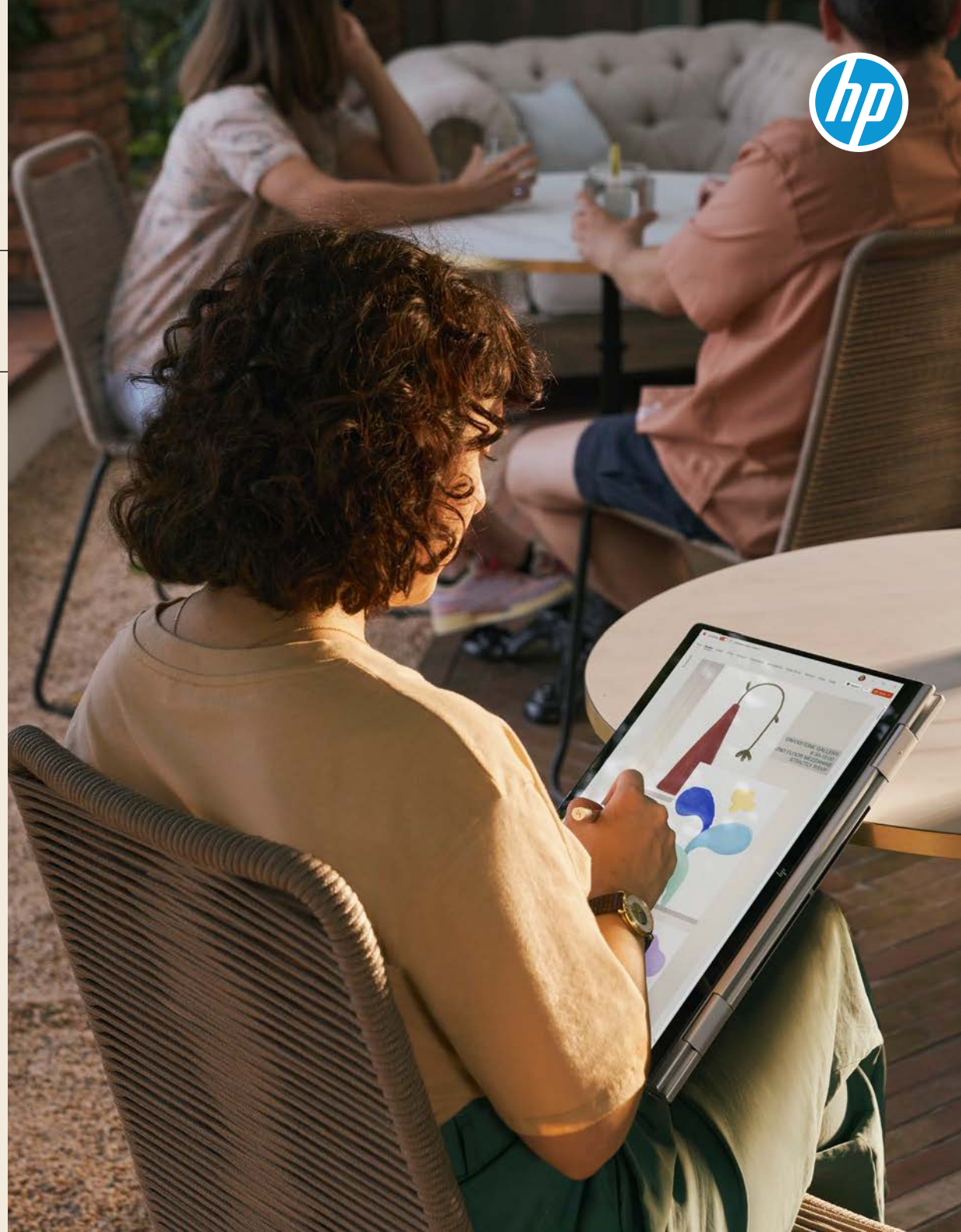
70%

엔드포인트에서 시작된 침해 비율⁵

HP를 선택해야 하는 이유?

새로운 HP 기술은 어디서나 안전하게 작업하고 생산성을 발휘할 수 있도록 지원합니다.

오늘날 급속도로 이루어지는 비즈니스 환경에서는 동적인 하이브리드 인력의 요구 사항에 대응할 수 있는 기술이 필요합니다. Windows 11 Pro의 출시와 함께 HP는 협업 강화, 원활한 생산성, 강력한 엔드 포인트 보안을 통해 비즈니스의 요구 사항을 지원하는 미래 대비형 장치를 제공합니다.



협업 강화

HP와 Windows 11은 직원들이 몰입력 있는 회의 및 협업 환경으로 어디서나 소통하고 협업할 수 있도록 지원합니다.

- 화질 및 음질 개선
HP Auto Frame 및 AI 기반 소음 감소 기능⁶
- 눈 맞춤 유지
자동 카메라 선택 기능⁷
- 필요할 때 잠시 휴식
Be Right Back 기능⁶
- 작업 공유
HP 멀티 카메라 환경⁷
- 화이트보드 또는 실제 문서 공유
Keystone Correction 기능⁶



생산성 향상



HP의 기술은 직원 생산성을 높이고 어디서나 다양한 업무를 수행하도록 지원하는 비즈니스 파트너입니다. 멀티태스킹부터 까다로운 스프레드시트에 이르기까지 HP PC는 AI 기반이며 Copilot® in Windows®가 탑재되어 모든 업무를 완수할 수 있도록 지원합니다.



원활하게 작동하는 PC

HP의 AI 및 배터리 관리 애플리케이션으로 언제 어디서든 필요한 순간에 PC를 사용할 수 있습니다.

- 쉬운 배터리 관리
배터리 관리자⁹ 대시보드
- 배터리 수명 최적화
지능형 최대 절전 모드¹⁰
- 언제 어디서나 적절한 규모로 복구
Sure Recover¹¹

Insider 인사이트:

HP Smart Sense로 PC의 소음이 40% 감소하는 동시에 성능도 40% 향상¹²

업무 방식에 적응하는 PC

HP Smart Sense¹³는 내장된 AI를 활용해 사용자의 사용 패턴을 바탕으로 PC의 전원 및 열 관리 성능을 최적화합니다. 추가적인 HP 솔루션은 시작 시간을 단축할 뿐 아니라 색상 및 밝기를 조정하고, 팬 소음을 조정하고, 에너지를 절약하며, CPU 온도를 최적화하여 고유한 주변 환경에 맞게 조정합니다.

- 언제 어디서나 작업
가방에 휴대하며 테이블, 무릎 위 어디서든¹⁴
- 에너지 사용량 감소 및 전력 최적화
전력 소비 측정¹⁵
- 각 최종 사용자 맞춤형 PC 성능
Smart Sense
- 색상 최적화 및 시각적 효과 개선
적응형 색상¹⁶
- 업무 효율 향상
Eye Ease 기능¹⁷

개인화된 PC

직원들은 PC를 마치 자신의 확장체인 것처럼 본인과 동일시합니다. 이것이 그들이 일하고 업무를 수행하는 방식이기 때문에 개인화는 직원과 기술 간의 관계를 최적화하는 데 중요한 요소입니다. HP의 통합된 Copilot® 키와 동글이 필요 없는 헤드셋 페어링 등으로 업무 방식을 손쉽게 개인화할 수 있습니다.

- 키보드 맞춤화
프로그래밍 가능 키¹⁸
- 동글 필요 없음
Bluetooth® 직접 연결
- AI 지원 바로 사용 가능
Windows Copilot® 키^{19,20}

강력한 엔드포인트 보안

지구상에서 보안이 가장 강력한 PC로 어디서나 작업 가능²¹

장치 보호

HP는 분실, 도난 또는 침해에 대비한 보안 솔루션을 제공합니다. 물리적 침해가 발생할 경우 HP Tamper Lock²²이 알람을 트리거하는 동시에 PC와 내부의 민감한 정보를 보호하는 보안 조치가 실행됩니다. HP Wolf Protect & Trace^{23, 24} 기능으로 분실한 장치를 찾고 장치를 잠그거나 데이터를 삭제할 수 있습니다.

- 양자 컴퓨터 해킹으로부터 펌웨어 보호²⁵
Endpoint Security Controller Gen5²⁶
- 안정적 PC 시작
Sure Start²⁷
- PC 분실 또는 도난 시 안심
HP Wolf Protect and Trace
- 비밀번호 없이 안전하게 로그인
지문 센서²⁸
- 물리적 침입으로부터 보호
HP Tamper Lock

개인 정보 보호

하이브리드 작업은 카페, 비행기, 대기실 등 어디서나 업무를 수행하는 것을 의미합니다. 이를 위해 HP PC는 광범위한 개인 정보 보호 기능을 지원합니다. 기밀 정보를 타인의 눈으로부터 보호하는 통합된 프라이버시 스크린과 접근이 쉬운 웹 카메라 비활성화 기능을 갖춘 HP의 기술이 보안을 보장합니다.

- 화면 읽기 불가능
Sure View²⁹로 배터리 수명 최대 90분 증가
- 보이게 또는 보이지 않게
프라이버시 카메라³⁰

데이터 보호

잠금이 해제된 상태로 방치된 장치는 데이터 도난과 맬웨어 침입이 흔히 발생할 수 있습니다. HP Auto Lock and Awake³¹ 기능은 사용자가 자리를 떠나면 PC를 잠그고 사용자가 돌아오면 자동으로 잠금을 해제합니다.

- 핸드프리 로그인 및 잠금
Auto Lock and Awake
- 안심하고 작업하며 위협 차단
Sure Click³²



HP PC로 어디서나 안심하고 작업

HP PC는 미래의 업무 환경을 지원하도록 설계된 하드웨어와 소프트웨어의 혁신을 통해 AI 기능이 탑재되고 특별히 시에 최적화되었습니다.



계획, 준비, 배포

Windows 11으로의 전환은 장치, 애플리케이션, 인프라 전반의 호환성 문제로 복잡해질 수 있습니다. Windows 10 지원 종료로 인한 부담이 가중되는 상황에서 HP의 풍부한 경험을 활용하여 고도화 로드맵 작성하면 원활하고 비용 효율적으로 업그레이드를 할 수 있을 뿐 아니라, 전반적으로 효율성을 최적화하고 마이그레이션을 간소화하며 직원 생산성을 유지할 수 있습니다.

정의

Windows 11 Windows 11 마이그레이션 전문가와 협력하여 직원을 위한 이상적인 업무 환경을 정의하세요.³³

설계

HP 전문가와 협력하여 솔루션이 귀사의 전략, 운영 및 비즈니스 결과에 부합하도록 설계하고 검증하십시오.

배포

Windows 11 솔루션을 최신 장치 구성, 초기 설정 및 배포 서비스 등으로 전체적으로 구현하십시오.

모니터링

서비스 전문가들이 장치의 상태, 성능, 구성, 보안 등 주요 지표를 모니터링합니다.

관리

HP의 글로벌 팀이 사전 예방 조치로 장치 경험의 안정성과 성능을 보장합니다.

지원

서비스 전문가들이 장치 및 소프트웨어의 문제를 사전에 감지하고 해결합니다.

HP PC 업그레이드로 직원들에게 어디서나 탁월한 경험을 선사하세요.

지금 해야 하는 이유

얼마 남지 않은 Windows 10 지원 종료 기한으로 IT 인프라에 대한 위험이 증가할 수 있지만, 최신 HP PC로 직원 역량을 고도화해 성장동력의 발판으로 삼을 수 있는 기회이기도 합니다.

Windows 10 지원이 2025년 10월 14일에 종료되고, 많은 조직에서 Windows 11로 마이그레이션하는 데 평균적으로 최대 14개월이 소요되므로 다음과 같은 위험을 피하기 위해서는 지금 조치해야 합니다.

- 보안 위험
- 소프트웨어 비호환성
- 지원 상실
- Windows 10 구독 비용 증가

Windows 11으로 전환하면 IT를 고도화하고 직원 생산성을 개선할 수 있습니다. HP의 Windows 11 장치 포트폴리오는 하이브리드 업무의 성공에 도움이 되도록 설계되었습니다.

HP 담당자에게 문의하여 귀사의 준비도를 평가하고 원활하고 경제적인 전환을 모색해보세요.



HP의 하이브리드 솔루션으로 성장을 위한 역량을 강화하세요

지금 Windows 11으로 업그레이드

고지사항:

- 출처: Future of Digital Work Enterprise 인사이트: Productivity is a shared responsibility rooted in tech | Adobe 블로그 <https://blog.adobe.com/en/publish/2023/07/27/future-digital-work-enterprise-insights-productivity-shared-responsibility-rooted-in-tech>
- 출처: https://hbr.org/2020/06/dress-for-the-remote-job-youwant?utm_content=132209253&utm_medium=social&utm_source=facebook&hss_channel=fbp-106610319415443&fbclid=IwAR0EaiWAIB5DOOVEJXTVN2pCDeqgZoRvxgrDdO4vrLIQOg3E35fJMDZ8NI8
- 출처: <https://www.themuse.com/advice/this-is-nuts-it-takes-nearly-30-minutes-to-refocus-after-you-get-distracted> <https://lifehacker.com/how-long-it-takes-to-get-back-on-track-after-a-distract-172078353> <https://blogs.manageengine.com/desktop-mobile/desktopcentral/2022/06/02/in-2022-should-westill-be-wrestling-with-slow-computers.html>
- Will AI fix Work. 업무 동향 인덱스 연례 보고서, 2023년 5월.
- 엔드포인트에서 시작된 침해 비율은 70%(출처: Ponemon Institute, '엔드포인트 보안 위험 상태에 관한 세 번째 연례 조사', 2020년 1월)
- myHP 애플리케이션과 Windows OS가 필요합니다.
- 멀티 카메라로 듀얼 비디오를 스트리밍하고 카메라를 전환하려면 별도 판매되거나 옵션 기능으로 판매되는 보조 카메라와 myHP 애플리케이션이 필요합니다.
- Copilot in Windows의 일부 기능은 프리미엄 기능이며 Microsoft의 유료 구독이 필요합니다.
- 배터리 관리자는 Windows 10 이상에서 사용할 수 있으며 Microsoft 스토어에서 다운로드할 수 있습니다.
- 지능형 최대 절전 모드는 HP Power Manager가 설치되고 배터리 모드가 'HP가 내 배터리를 관리하도록 허용'으로 설정되어 있으며 지능형 충전 기능이 켜져 있어야 합니다.
- HP Sure Recover Gen5는 일부 HP PC에서 사용할 수 있으며, Windows 10 Pro 이상이 필요하고 개방형 네트워크에 연결해야 합니다. 데이터 손실 방지를 위해 HP Sure Recover를 사용하기 전에 중요한 파일, 데이터, 사진, 비디오 등을 백업해야 합니다. Wi-Fi를 사용한 네트워크 기반 복구는 인텔 Wi-Fi 모듈이 탑재된 PC에서만 이용할 수 있습니다.
- Smart Sense는 Windows 10 이상 및 인텔 프로세서가 탑재된 일부 PC에서 사용할 수 있습니다. 소음 40% 감소는 터보 팬을 사용한 HP EliteBook 1040 G11과 이전 세대 HP EliteBook 1040 G10 노트북 PC의 Balanced Mode 및 Smart Sense와 비교한 HP 내부 테스트 결과를 바탕으로 합니다. 성능 40% 개선은 HP EliteBook 1040 G10의 성능 모드와 HP EliteBook 1040 G11의 Smart Sense 모드를 비교한 HP 내부 테스트 결과를 바탕으로 합니다.
- HP Smart Sense는 Windows 10 이상 및 인텔 프로세서가 탑재된 일부 PC에서 사용할 수 있습니다. Copilot in Windows의 일부 기능은 프리미엄 기능이며 Microsoft의 유료 구독이 필요합니다.
- Windows 10 이상 및 인텔 프로세서가 탑재된 일부 HP PC에서 사용 가능합니다.
- 실시간 총 전력 소비량을 추적하는 전력 소비 측정 기능은 2024년 상용용 노트북 라인에서 도입될 예정입니다. 에너지 소비 데이터는 2024년 5월에 myHP 및 ITDM 내에서 HP Proactive Insights를 통해 최종 사용자에게 제공될 예정입니다. HP Proactive Insights 내의 플릿 관리를 사용하려면 Windows 10 이상이 필요하며 <https://admin.hp.com>에서 Workforce Experience 플랫폼에 등록해야 합니다. 일부 특징 및 기능을 사용하려면 Windows, Mac 및 Android용 HP Insights 에이전트를 지원할 수 있는 HP 서비스 및/또는 상용 하드웨어를 추가로 구매해야 할 수 있습니다. 활성화 및 제한사항이 적용될 수 있습니다. 일부 HP Workforce 솔루션에는 <https://admin.hp.com/software>에서 다운로드할 수 있는 Windows, Mac 및 Android용 HP Insights 에이전트가 필요합니다. 자세한 시스템 요구 사항과 해당 에이전트가 필요한 서비스를 확인하려면 <https://admin.hp.com/requirements>를 참조하세요. 에이전트는 Workforce Experience 플랫폼에 통합되는 장치 및 애플리케이션에 대한 텔레메트리와 분석을 수집하며 독립형 서비스에 판매되지는 않습니다. Workforce Experience 플랫폼에 인터넷으로 연결되어야 합니다. HP는 GDPR 개인정보 보호규정을 엄격하게 준수하고 플랫폼은 정보 보안에 대해 ISO27001, ISO27701, ISO27017, SOC2 Type2 인증을 받았습니다.
- myHP 애플리케이션과 Windows OS가 필요합니다.
- 블루라이트 저감 패널은 터치 미지원 모델에서만 사용 가능합니다.
- 일부 HP PC에서 사용 가능합니다.
- Windows 11과 NPU가 필요합니다. 기능 제공 및 사용 가능 시기는 시장 및 장치에 따라 다릅니다. 로그인하려면 Microsoft 계정이 필요합니다. Windows에서 Copilot을 사용할 수 없는 경우 Copilot 키를 누르면 Bing 검색 엔진으로 연결됩니다. <http://aka.ms/WindowsAIFeatures> 페이지를 참조하세요.
- Copilot in Windows의 일부 기능은 프리미엄 기능이며 Microsoft의 유료 구독이 필요합니다.
- '세계에서 가장 안전한 PC'라는 주장은 벤더 가운데 Windows, 8세대 이상의 인텔® 프로세서 또는 AMD Ryzen™ 4000 프로세서 이상 사양의 HP Elite PC에서 추가 비용 없이 사용하는 HP 고유의 포괄적 보안 기능을 기반으로 합니다. 인텔® 10세대 프로세서 이상이 탑재된 HP ProDesk 600 G6, AMD Ryzen™ 4000 또는 인텔® 11세대 프로세서 이상이 탑재된 HP ProBook 600입니다. HP Tamper Lock은 고객 또는 관리자가 활성화해야 합니다.
- HP Tamper Lock은 고객 또는 관리자가 활성화해야 합니다.
- HP Wolf Protect & Trace는 특정 HP 600, 800, 1000, Windows 기반 Elite Dragonfly 노트북, 특정 800 데스크톱, Z1 G8 워크스테이션에서 사용할 수 있으며 장치의 전원이 켜져 있고 인터넷에 연결되어 있어야 작동합니다. HP Wolf Protect & Trace는 고객이 hp.com/active-care에서 HP TechPulse를 직접 원클릭 다운로드 후 설치하거나, 하드웨어 최초 부팅 시 HP에서 HP TechPulse를 설치하고 장치 관련 정보 수집을 하는 데 동의해야 합니다. HP TechPulse는 장치와 애플리케이션에 대한 중요한 데이터를 제공하는 텔레메트리 및 분석 플랫폼이며 독립형 서비스에 판매되지는 않습니다. HP TechPulse는 GDPR 개인정보 보호규정을 엄격하게 준수하고 정보 보안에 대해 ISO27001, ISO27701, ISO27017, SOC2 Type2 인증을 받았습니다. TechPulse 포털에 인터넷으로 연결되어야 합니다. 전체 시스템 요구 사항은 <http://www.hpdaas.com/requirements>에서 확인하십시오.
- HP Wolf Protect & Trace는 분실 또는 도난당한 장치의 전원이 켜져 있고 인터넷에 연결되어야 장치를 찾고 잠그거나 데이터를 삭제할 수 있습니다.
- 암호화, 인증, 맬웨어 방지, BIOS 수준 보호 기능이 사전 설치되고 MIL-STD 테스트를 통과한 비즈니스 PC에 대한 HP의 내부 분석 결과에 따르면 동급의 타사 PC 중에서 양자 저항 암호화 체계를 구현하여 UEFI BIOS 펌웨어의 무결성을 보호하는 제품은 없습니다(2024년 2월 기준).
- Windows 10 이상이 필요합니다. 최신 HP Endpoint Security Controller가 탑재된 지원 대상 HP PC. <https://h20195.www2.hp.com/v2/GetDocument.aspx?docname=4AAB-3644ENW> 참조.
- HP Sure Start Gen7은 일부 HP PC에서 사용할 수 있으며 Windows 10 Pro 이상이 필요합니다.
- 구매 시 구성해야 하는 옵션 기능입니다.
- HP Sure View Reflect 통합 프라이버시 화면은 구매 시 구성해야 하는 옵션 기능이며 가로 방향으로 작동하도록 설계되었습니다.
- HP 프라이버시 카메라는 HD 또는 IR 카메라가 장착된 PC에서만 사용할 수 있으며 공장 출고 시 설치해야 합니다.
- Windows 10(이상) 및 Windows Hello가 필요합니다.
- HP Sure Click Enterprise는 별도로 판매되는 Windows 8 또는 10이 필요하며 Microsoft Internet Explorer, Google Chrome, Chromium, Firefox를 지원합니다. Microsoft Office 또는 Adobe Acrobat이 설치된 경우 지원되는 첨부 파일에는 Microsoft Office(Word, Excel, PowerPoint) 및 PDF 파일이 포함됩니다.
- HP Professional Services는 기술 지원 기능의 구현을 포함한 워크샵이 필요하며, HP가 비즈니스를 수행하는 모든 국가에서 제공됩니다. 중국에서는 사용할 수 없습니다. 워크샵은 영어로 진행되며 대면 또는 온라인으로 진행될 수 있습니다. HP 담당자에게 자세한 내용과 현지 언어 지원 옵션을 문의하세요. HP 서비스는 구매 시 고객에게 제공하거나 명시되는 해당 HP 서비스 약관의 적용을 받습니다. 고객은 현지 법률에 따라 추가적인 법적 권리를 가질 수 있으며, 그러한 권리는 HP 서비스 약관 또는 HP 제품과 함께 제공되는 HP 제한 보증의 영향을 받지 않습니다.

